
***Top Baugrundstück*voll
erschlossen* *bauträgerfrei*sofort
bebaubar*B - Plan*
*provisionsfrei***

Objekt: 2441 • 01558 Großenhain / Zschautz
92.500,00 €



Daten im Überblick

| | |
|------------------|------------------------|
| ImmoNr | 2441 |
| Objektart | Grundstück |
| Objektyp | Wohnen |
| Nutzungsart | Wohnen |
| Vermarktungsart | Kauf |
| PLZ | 01558 |
| Ort | Großenhain / Zschauitz |
| Grundstücksgröße | ca. 580 m ² |
| Erschliessung | Erschlossen |
| Bebaubar nach | B Plan |
| Kaufpreis | 92.500,00 € |
| Außen-Provision | PROVISIONSFREI |

Beschreibung

Im Wohngebiet Zschauitzer Landstraße sind insgesamt 15 voll erschlossene Baugrundstücke entstanden. Aktuell sind noch 8 Baugrundstücke verfügbar, mit Flächen von ca. 580 m² bis 919 m².

Inklusive Spielplatz und öffentlicher Erschließungsstraße hat das Gelände eine Fläche von ungefähr 1,5 Hektar. Die Erschließungsstraße im Wohngebiet Zschauitzer Landstraße trägt mittlerweile den Namen „Alter Bolzplatz“.

Die Erschließungsleistungen sind komplett abgeschlossen und die Baugrundstücke können gemäß rechtsgültigem B-Plan sofort bebaut werden. Die Baugrundstücke sind mit den Medien Trinkwasser / Abwasser / Leerverrohrung für DSL Ausbau bis 1 m ins Grundstück erschlossen. Des Weiteren ist der Hausanschlusskasten/ Elektroenergie komplett montiert und anschlussfertig.

Lage

Großenhain zählt zu einer der ältesten Städte Sachsens und besticht vor allem durch die hervorragende Nähe zur Landeshauptstadt Dresden. Die Große Kreisstadt Großenhain präsentiert sich besonders positiv für Jung und Alt durch die vorhandene, sehr gute Infrastruktur & Wirtschaft, Kultur & Natur sowie zahlreiche Betreuungsmöglichkeiten und Freizeitangebote für Kinder und Jugendliche.

In Großenhain finden Sie Kindergärten, Grund- und Mittelschulen sowie ein Gymnasium. Ärzte, Apotheken. Supermärkte sowie weitere Einkaufsmöglichkeiten sind ausreichend vorhanden.

- Großenhain Zentrum: 3,0 km
- Flughafen Dresden: 27 km
- nächster Autobahnanschluss (A13): Thiendorf 20 km
- Grundschule: 2,5 km
- Oberschule: 2,5 km
- Gymnasium: 4,0 km
- Kindergarten: 3,5 km
- Stadtpark Großenhain: 7,0 km
- Elblandklinikum Meißen: 15 km

Sonstige Angaben

Haben wir Ihr Interesse an den Baugrundstücken geweckt? Dann freuen wir uns auf Ihre Anfrage!

Bitte haben Sie dafür Verständnis, dass wir im Auftrag des Eigentümers nur Anfragen mit Ihrem vollständigen Namen, der vollständigen Anschrift sowie Ihrer Telefonnummer/n bearbeitet können.

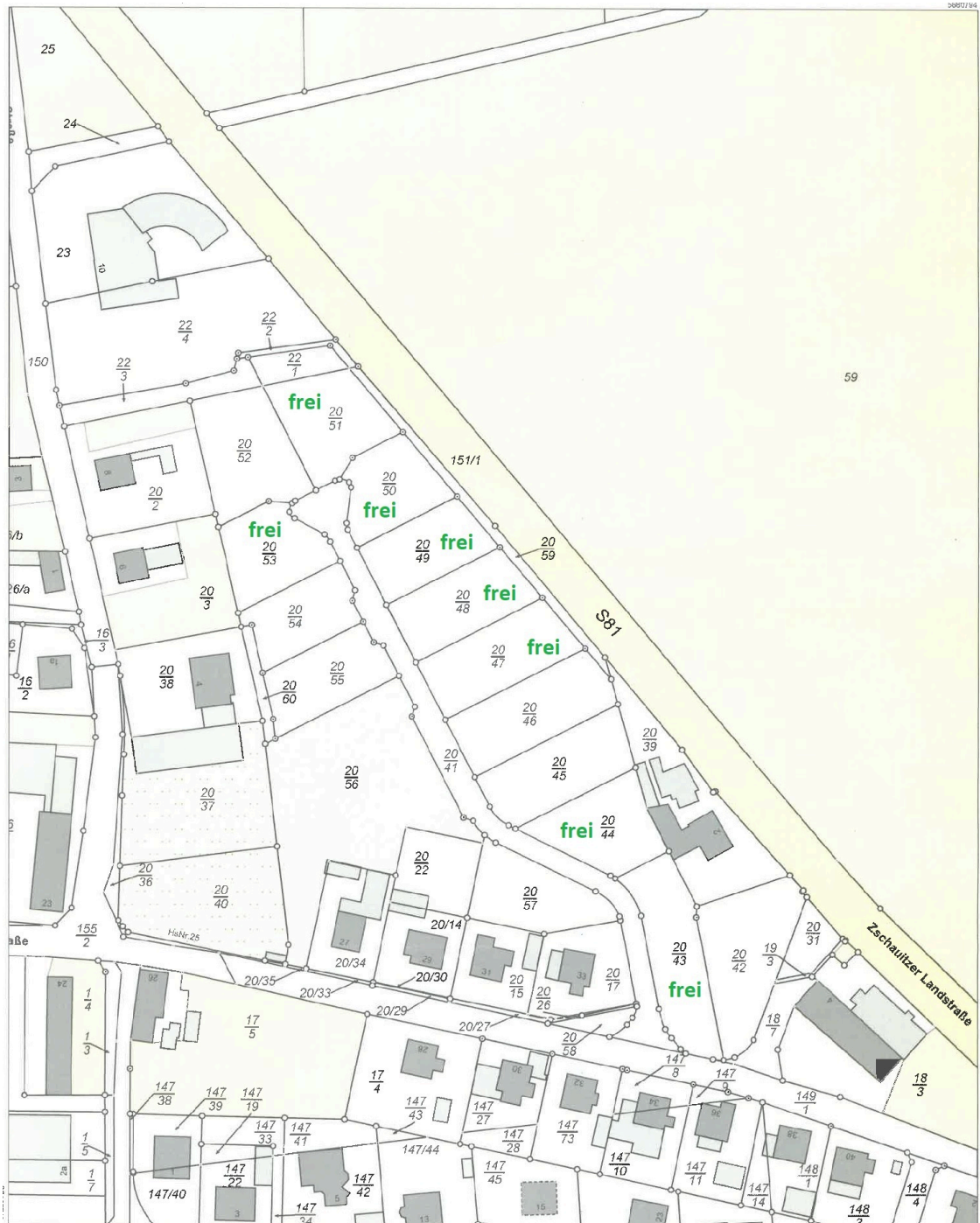
Das Angebot ist freibleibend und unverbindlich. Alle Angaben sind ohne Gewähr und wurden nach bestem Wissen gemacht, sie beruhen auf Angaben unserer Auftraggeber und wurden von uns, der ddimmo24 GmbH, nicht selbst überprüft. Eine Haftung für die Vollständigkeit, Richtigkeit und Aktualität der Informationen übernehmen wir daher nicht. Eine Zwischenvermarktung bleibt vorbehalten. Die Angebote und Mitteilungen sind nur für den Empfänger persönlich bestimmt und müssen vertraulich behandelt werden.

ddimmo24

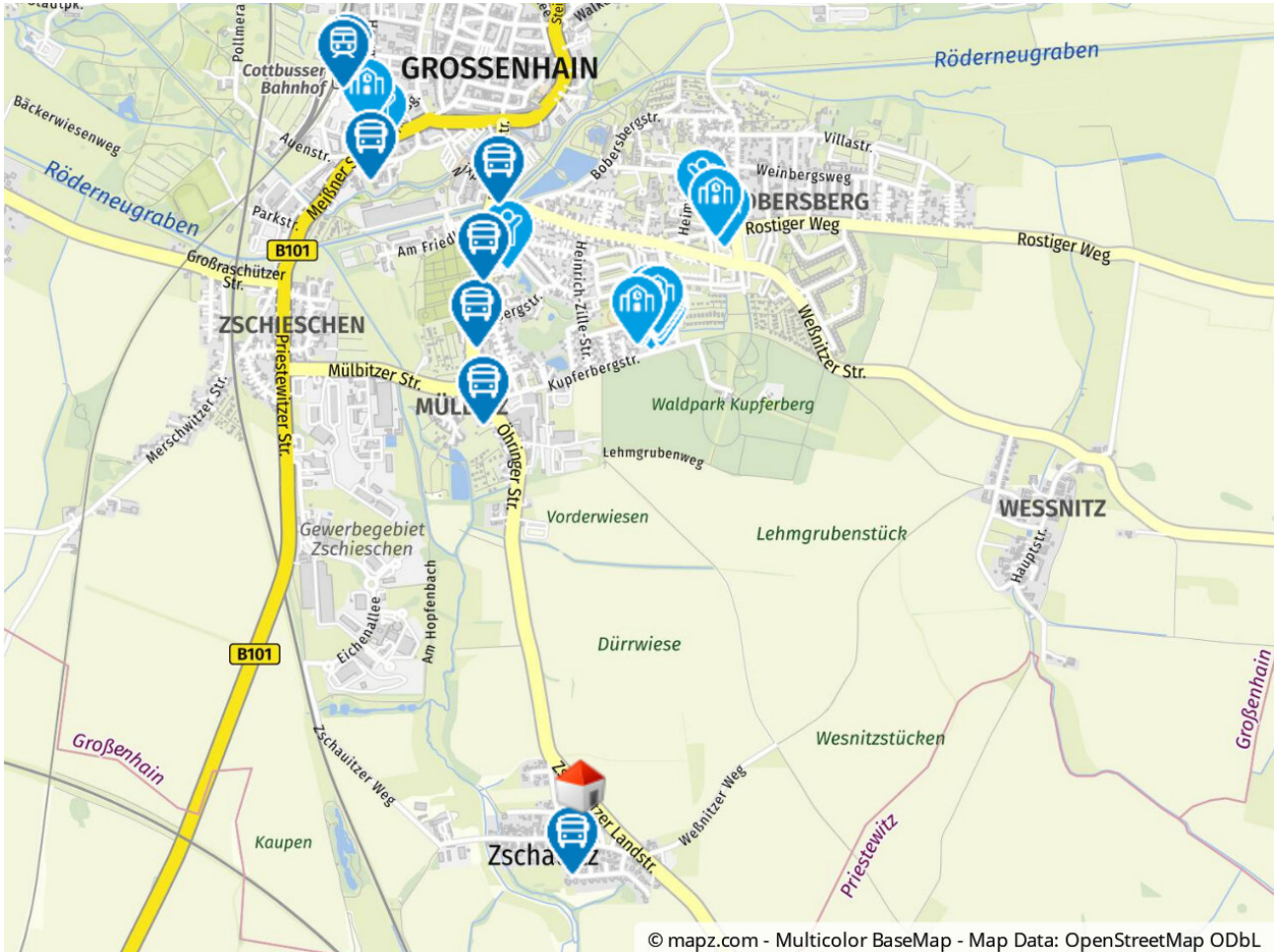




Lageplan



ddimmo24



Ihr Ansprechpartner



Herr Jörg Kuschmann
ddimmo24 GmbH
Kirchplatz 6
01689 Weinböhla

Mobil: 0162 - 401 00 22

E-Mail: info@ddimmo24.de

Rechtshinweis

Da wir Objektangaben nicht selbst ermitteln, übernehmen wir hierfür keine Gewähr. Dieses Exposé ist nur für Sie persönlich bestimmt. Eine Weitergabe an Dritte ist an unsere ausdrückliche Zustimmung gebunden und unterbindet nicht unseren Provisionsanspruch bei Zustandekommen eines Vertrages. Alle Gespräche sind über unser Büro zu führen. Bei Zuwiderhandlung behalten wir uns Schadenersatz bis zur Höhe der Provisionsansprüche ausdrücklich vor. Zwischenverkauf ist nicht ausgeschlossen.